



Grundlagenbeschaffung für Infrastrukturprojekt

Interdisziplinäre Projekte

Ausgangslage

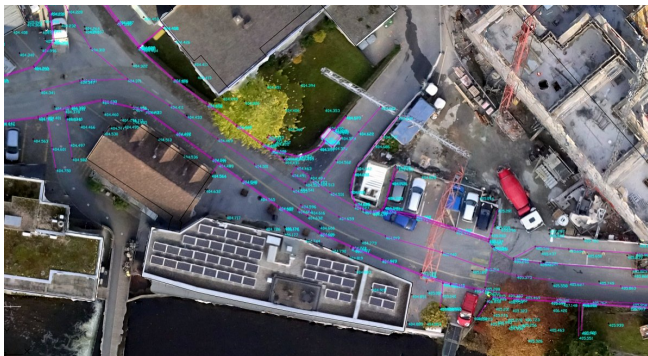
Für die Planung und Umsetzung eines Infrastrukturprojektes sind vielerlei Grundlagen aus verschiedenen Quellen und Formaten erforderlich.

Herausforderung

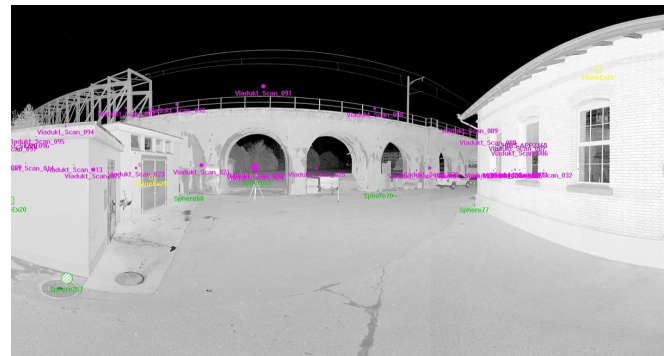
Je nach Projekt sind die Anforderungen an die Vermessungsleistungen anders. Sie können aber auch innerhalb des Projektbereiches sehr unterschiedlich sein. Der benötigte Detaillierungsgrad des Objektes an sich unterscheidet sich von dem restlichen Bereich innerhalb des Projektperimeters.

Leistungen geotopo

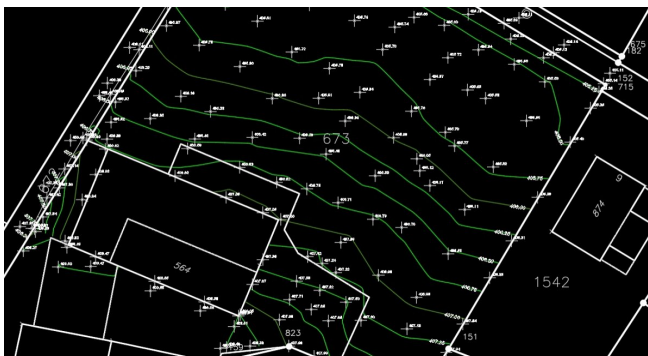
Die vielseitigen Anforderungen können mit verschiedenen Aufnahmegaräten gelöst werden. Jedes Gerät hat seine Vor- und Nachteile. Mit geschickter Kombination können die Beiträge zu einem einheitlichen Gesamtbild zusammengesetzt, Kosten gespart und redundante Prozesse vermieden werden.



Orthophoto und terrestrisch gemessene Punkte



Flächenhafte Ansicht eines Laserscans mit terrestrisch gemessenen Punkten



Terrestrische Höhenaufnahmen



3D-Modell aus Drohnenflug