



Thur Schöffäuli

Referenzprojekt Drohnenvermessung

Objekt	Flussabschnitt Schöffäuli
Gemeinde	Niederneunforn
Projektumfang	Orthophoto, Abrisskante
Ausführungsjahr	seit 2014

Auftraggeber Amt für Umwelt Kanton Thurgau, Frauenfeld

Leistungen geotopo Der fast 1 km² grosse Flussabschnitt wird einmal im Jahr mit einem Nurflügler auf einer Flughöhe von 250 m befliegen. Aufgrund der hohen Anforderungen durch das unebene und bewaldete Gelände, nimmt die Kamera während des Flugs streifenweise über 200 Einzelbilder auf. Diese lassen sich zu einem genauen Orthobildplan zusammensetzen. Dessen Georeferenzierung erfolgt durch mehrere mit GNSS eingemessene Passpunkte.

Kundennutzen Das Orthophoto unterstützt anschaulich die Dokumentation des Erosionsverhaltens im Zusammenhang mit der Revitalisierung und dem Ausbau der Interventionslinie zum Schutz des dahinterliegenden Kulturlandes.

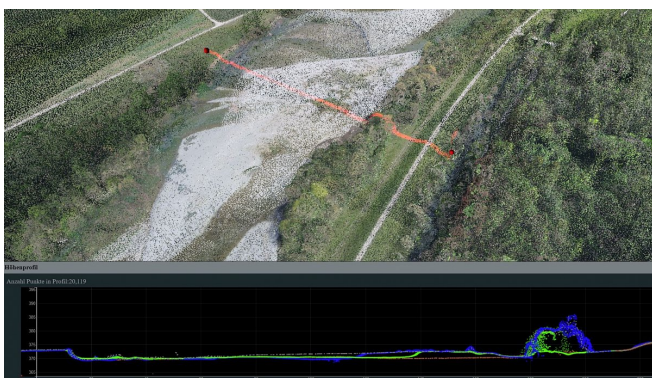
Projektleitung Katharina Hildebrand



Orthophoto 2017 mit Abrisskanten von 2015 und 2017



Orthophoto 2015 mit Abrisskanten von 2015 und 2017



Punktwolken 2014-2017 mit Profil nach Jahren eingefärbt



3D-Modell Schöffäuli 2017