



Laserscanning im Hochbau

Referenzprojekt Laserscanning

Ausgangslage

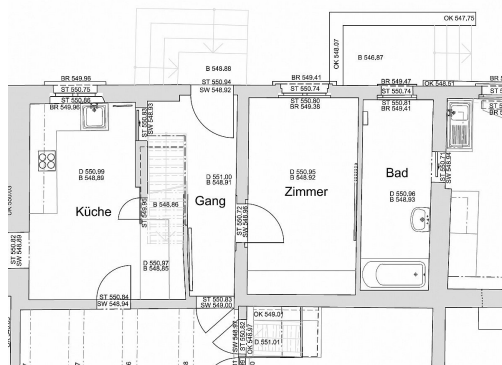
Von der Projektierung über die Realisierung bis zum Unterhalt eines Gebäudes sind verlässliche Plangrundlagen unersetzbar. Sie sind die Basis für passgenaue Vorfabrikationen, Qualitätskontrollen, Mengenerhebungen und Kostenoptimierungen.

Herausforderung

In der hektischen Baubranche ist Zeit Gold wert. Mit Laserscanningaufnahmen wird die Messzeit auf das Minimum reduziert. So kommt kein Projekt zum Stillstand.

Leistungen geotopo

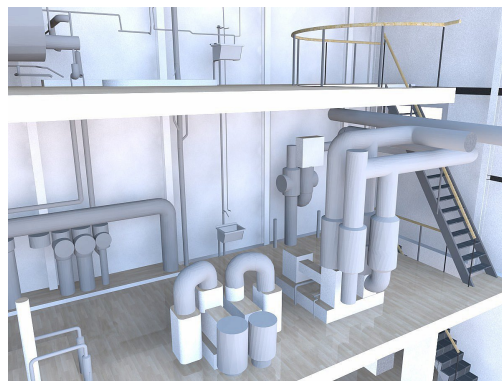
In der Projektierungsphase messen wir den Bestand. Grundrisse, Schnitte, Ansichten, 3D-Modelle und Orthophotos werden mittels Laserscanning und Fotogrammetrie erstellt und dem Planer zur Weiterverarbeitung übergeben. Auch die Erfassung der Gebäudetechnik oder die Erstellung einer Fotodokumentation gehören zu unseren Dienstleistungen. In der Realisierungsphase sind vor allem Kontrollen und Dokumentationen wichtig. Kontrollmessungen von Bauteilen stellen sicher, dass bei der Montage alles zusammenpasst und somit keine Verzögerungen entstehen. Mit dem Scanning der verlegten Leitungen vor dem Betonieren sind diese schnell erfasst und für immer genau dokumentiert. So entstehen Pläne des ausgeführten Bauwerks, welche die Grundlage für einen kostengünstigen Unterhalt liefern.



Ausschnitt eines Grundrissplans



Aufnahme der Gebäudetechnik



3D-Gebäudemodell mit Gebäudetechnik



Scanning des Daches