



Kornhaus Swissmill

Referenzprojekt Laserscanning

Objekt	Kornhaus Swissmill
Gemeinde	Zürich
Projektumfang	Ebenheitskontrolle der Fassaden
Ausführungsjahr	2013

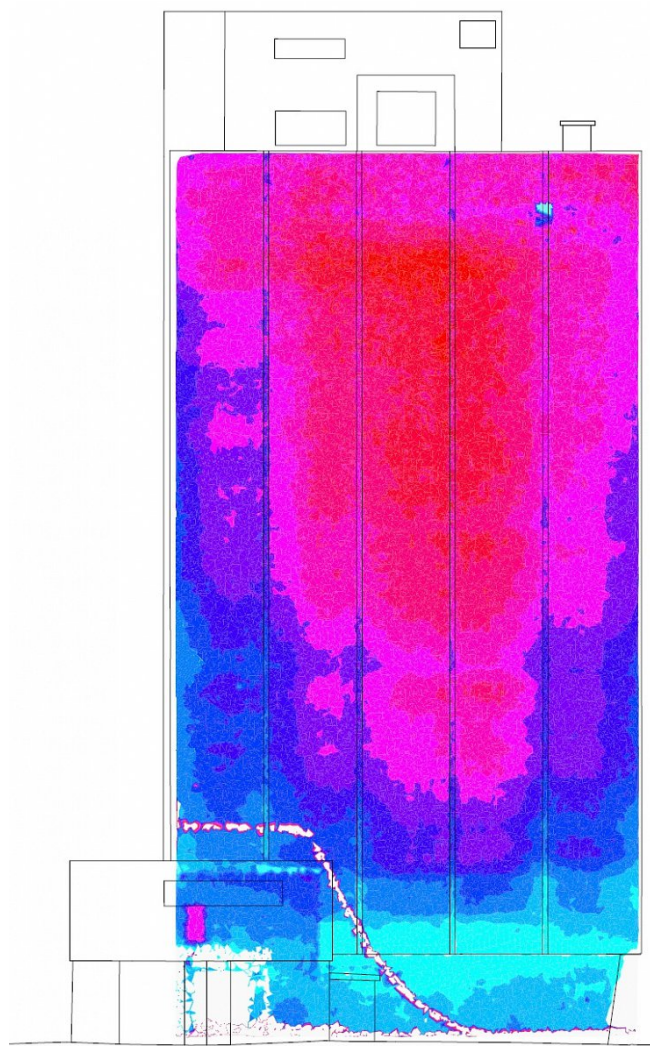
Auftraggeber Coop Genossenschaft, Basel

Projektbeteiligte

Ingenieur Dr. J. Grob & Partner, Winterthur

Leistungen geotopo Laserscanning der Fassaden
Berechnung von Isolinen mit Äquidistanz 1 cm

Projektleitung Beatrix Ruch



Ostfassade mit farbiger Darstellung der Unebenheiten



Ostfassade mit ausgewerteten Isolinen