



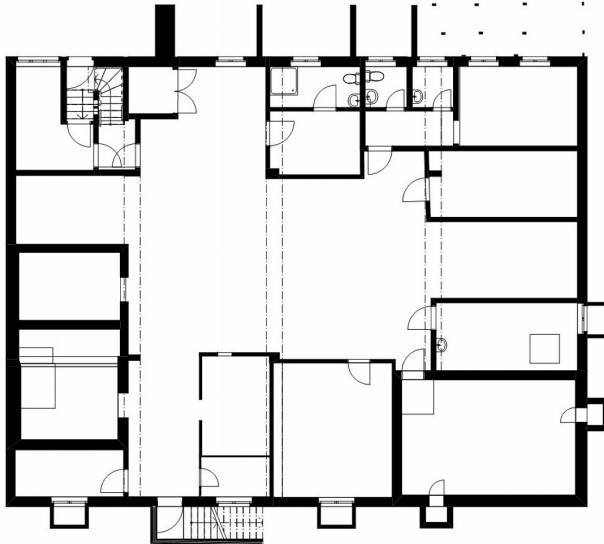
Ehemaliges Verkaufsgebäude

Referenzprojekt Bestandesmodelle

Objekt	Ehemaliges Verkaufsgebäude
Gemeinde	Sirnach
Projektumfang	Bestandesaufnahme und Aufbau 3D-Modell
Ausführungsjahr	2018

Auftraggeber	Gemeinde Sirnach
Architekten	buvag bau- und verwaltungs ag

Leistungen geotopo Das ehemalige Verkaufsgebäude wurde mit terrestrischem Laserscanning aufgenommen. Das 3D-Modell wurde anhand der Gesamtpunktwolke mit der Software ArchiCAD erstellt. Das umliegende Terrain wurde ebenfalls mit Hilfe der Punktwolke aufbereitet.



Grundriss UG



3D-Modell



Ansicht Süd-Ost