



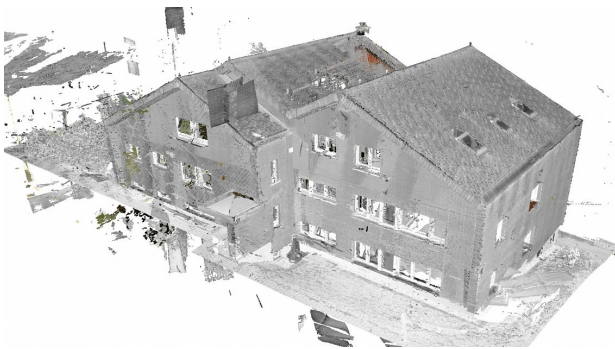
Fördererschule Chilberg Fischingen 3D-Modell Aussenhülle

Referenzprojekt Bestandesmodelle

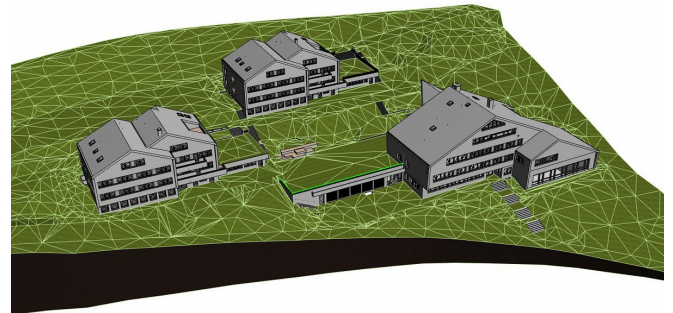
Objekt	Fördererschule Chilberg Aussenhülle
Gemeinde	Fischingen
Projektumfang	Bestandesaufnahme und Erstellung 3D-Modell
Ausführungsjahr	2019

Auftraggeber	Verein Kloster Fischingen
Architekten	Klemens Dudli Architekten GmbH

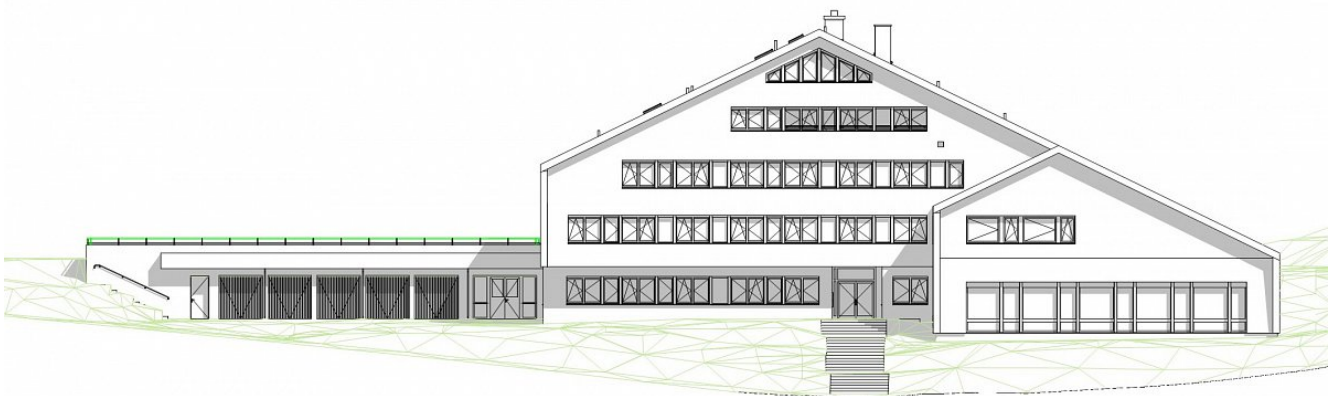
Leistungen geotopo Die Fassaden der drei Gebäude, welche zur Fördererschule Chilberg gehören, wurden mit terrestrischem Laserscanning aufgenommen. Zusätzlich wurden die Geländehöhen der Parzelle mit GNSS ergänzend vermessen. Ausserdem wurde der Höhen- und Lagebezug zur Amtlichen Vermessung erstellt. In ArchiCAD wurde ein 3D-Modell der Aussenhüllen aufgebaut. Da die Geschosshöhen der verschiedenen Gebäude nicht überein stimmen, wurden separate Modelle erstellt, welche anschliessend per Hotlink zu einem Gesamtmodell zusammengefügt wurden.



Punktwolke Haus A



Gesamtmodell der drei Aussenhüllen inklusive Geländeaufnahmen



Ansicht Süd-West Haupthaus