



Denkmalgeschütztes Mehrfamilienhaus

Referenzprojekt Bestandesmodelle

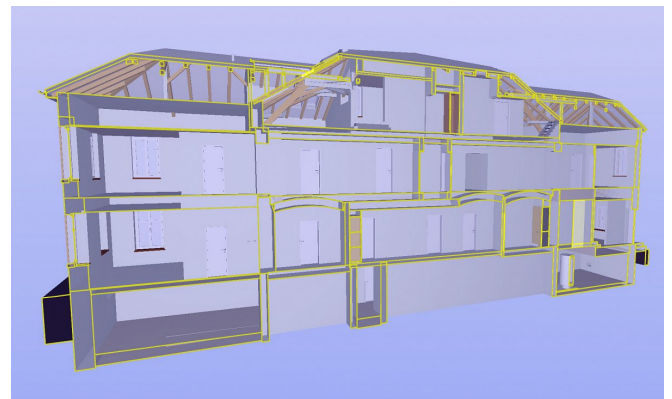
Objekt	Denkmalgeschütztes Mehrfamilienhaus
Gemeinde	Frauenfeld
Projektumfang	Bestandesaufnahme und Erstellung 3D-Modell
Ausführungsjahr	2019

Auftraggeber	Tobler Verwaltungs AG
Ingenieur	Ingenieurbüro Braun

Leistungen geotopo Von dem denkmalgeschützten Mehrfamilienhaus waren nur in die Jahre gekommene Papierpläne vorhanden. Für die Planung eines Umbaus, aber auch für die Visualisierung der geplanten Änderungen wurde das Gebäude komplett von innen und aussen gescannt. Anschliessend wurden die 215 Scans zu einer Gesamtpunktwolke zusammengesetzt, welches als Grundlage für die 3D-Modellierung in ArchiCAD diente. Die Herausforderung bei diesem Modell lag in der Modellierung des verwinkelten und teilweise dicht verstellten Dachstuhls.



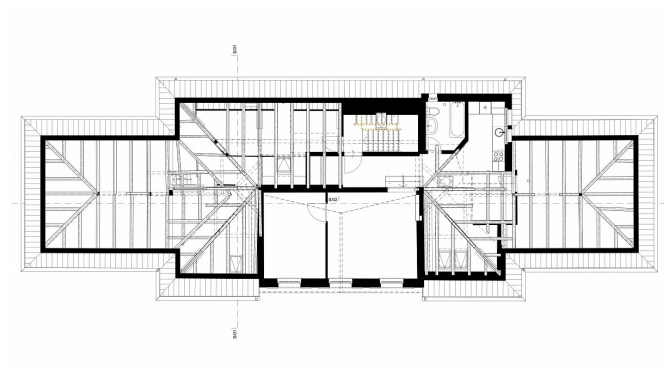
3D-Modell: Sicht in 1. OG



Längsschnitt durch 3D-Modell



3D-Modell



Grundriss Dachgeschoss