



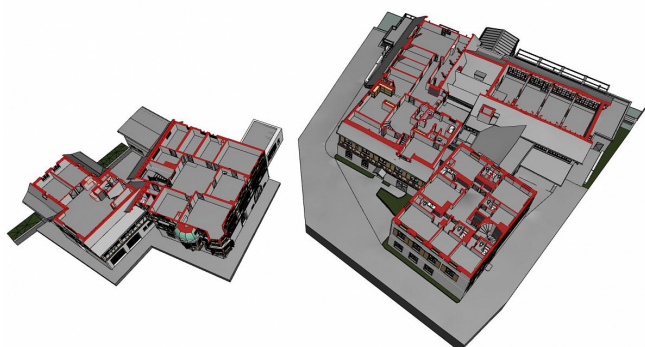
## Hotel Drachenburg und Waaghaus

### Referenzprojekt Bestandesmodelle

|                 |  |
|-----------------|--|
| <b>Objekt</b>   | Hotel Drachenburg und Waaghaus         |
| Gemeinde        | Gottlieben                             |
| Projektumfang   | Bestandesaufnahme und Aufbau 3D-Modell |
| Ausführungsjahr | 2020                                   |

|                     |          |
|---------------------|----------|
| <b>Auftraggeber</b> | Privat   |
| Bauleitung          | Stutz AG |

**Leistungen geotopo** Von der unter eidgenössischem Denkmalschutz stehenden Drachenburg und den beiden Gebäuden Waaghaus und Rheineck waren nur ungenügende Plangrundlagen vorhanden gewesen. Als Grundlage für ein neues Gastronomie-Konzept wurden die Gebäude mit über 800 Einzelscans vermessen. Zur Vermessung der komplizierten Dachlandschaft wurde zusätzlich ein Drohnenflug durchgeführt. Mit der Gesamtpunktwolke aus Laserscanning und Photogrammetrie wurden die Gebäude in ArchiCAD aufgebaut. Neben der Gebäudestruktur wurden auch Küchenzeilen, Einbauschränke und Sanitäre Anlagen modelliert. Aus dem Modell wurden zusätzlich Grundriss-, Schnitt- und Ansichtspläne generiert.



Gesamtmodell mit Sicht ins 2. OG



3D-Modell aller modellierten Gebäude



Längsschnitt durch Waaghaus