

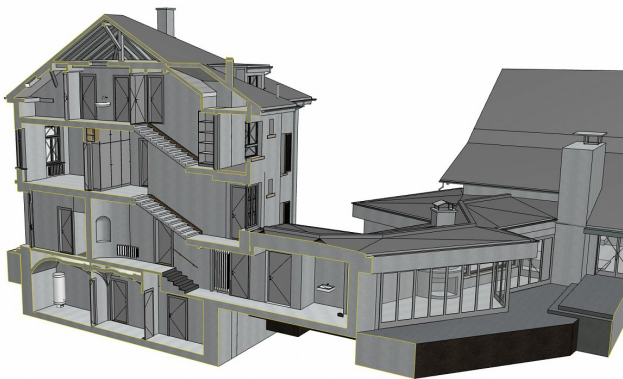
## Villa Rosengarten

### Referenzprojekt Bestandesmodelle

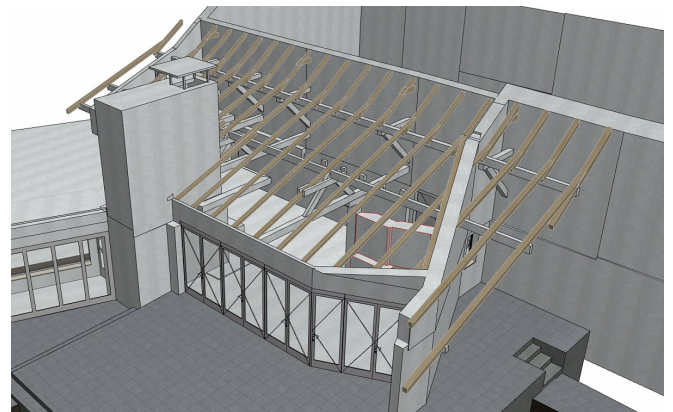
<b>Objekt</b>	Villa Rosengarten
<b>Gemeinde</b>	Müllheim
<b>Projektumfang</b>	Bestandesaufnahme und Aufbau 3D-Modell, Dokumentation Baumbestand
<b>Ausführungsjahr</b>	2020

**Auftraggeber** Häberlin Architekten AG

**Leistungen geotopo** Für die Dokumentation und als Grundlage für einen allfälligen Umbau wurde die Villa Rosengarten inklusive Verbindungsgang und Wintergarten mittels terrestrischem Laserscanning aufgenommen. Die Aussenhülle der Stallscheune wurde ebenfalls erfasst. Mit dem Tachymeter wurde zusätzlich der Baumbestand erfasst. Die Punktwolke wurde zusammengesetzt und in ArchiCAD importiert. So konnten die Gebäudekomplexe nachgebildet werden. Eine besondere Herausforderung waren die Gewölbedecken im Untergeschoss.



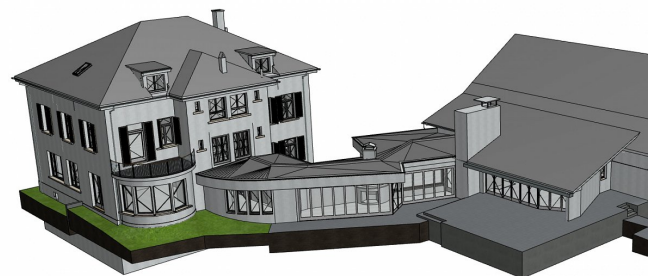
Querschnitt durch das 3D-Modell



Einblick in den Wintergarten



Längsschnitt durch das 3D-Modell



3D-Modell Aussenansicht