



Zum Neuen Schloss Steckborn

Referenzprojekt Laserscanning

Objekt	Zum Neuen Schloss Steckborn
Gemeinde	Steckborn
Projektumfang	Bestandesaufnahme und Erstellung 2D-Pläne
Ausführungsjahr	2020

Auftraggeber	Privat
Architekten	Hess Project, Urs Hess AG

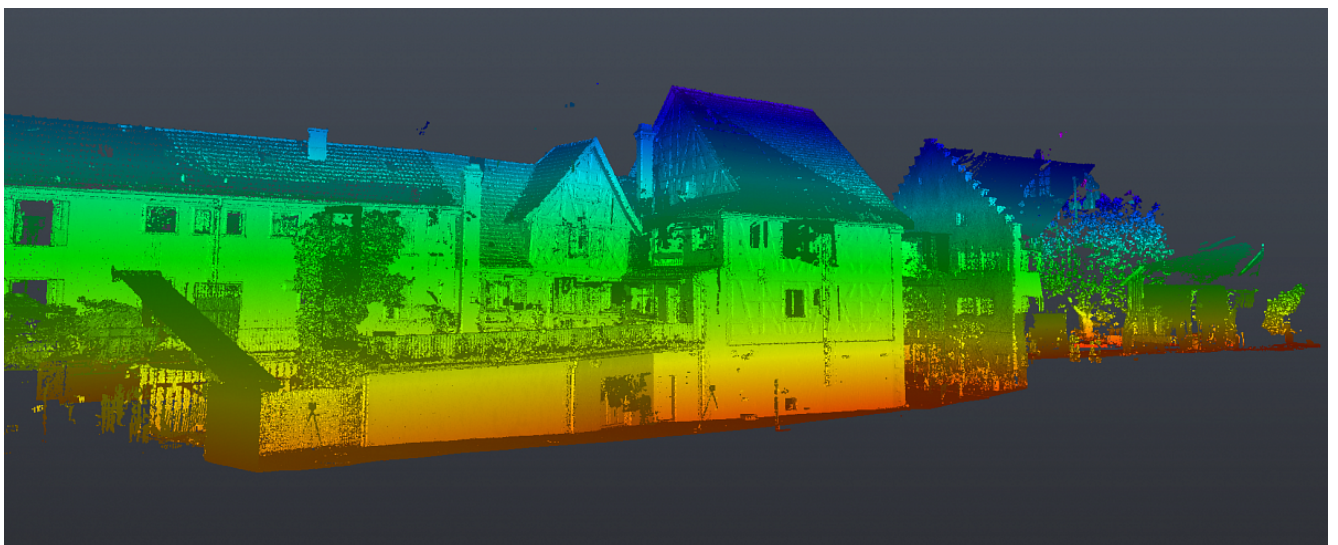
Leistungen geotopo Das gesamte Gebäude "Zum Neuen Schloss" wurde mit dem terrestrischen Laserscanner erfasst. Dazu wurde in allen Räumen mindestens ein Scan aufgenommen. Zur Verbindung der Einzelscans wurde in den Türrahmen jeweils ein Scan platziert. Mit dem Tachymeter wurden Referenzpunkte eingemessen, damit im Büro die Gesamtpunktwolke in den Bezugsrahmen der Amtlichen Vermessung gesetzt werden kann. Es wurden Grundriss-, Schnitt- und Ansichtspläne gezeichnet.



Fassadenplan Nord



Längsschnitt



Gesamtpunktwolke nach Höhenwerten eingefärbt