

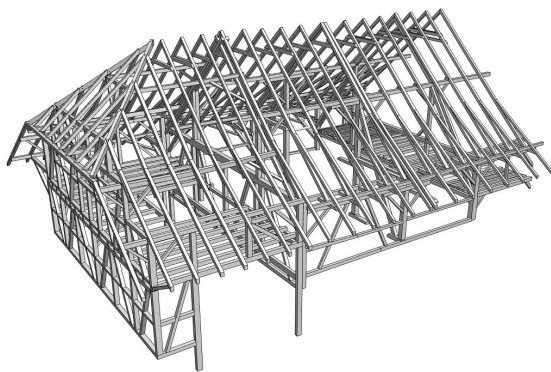
Bauernhaus

Referenzprojekt Laserscanning

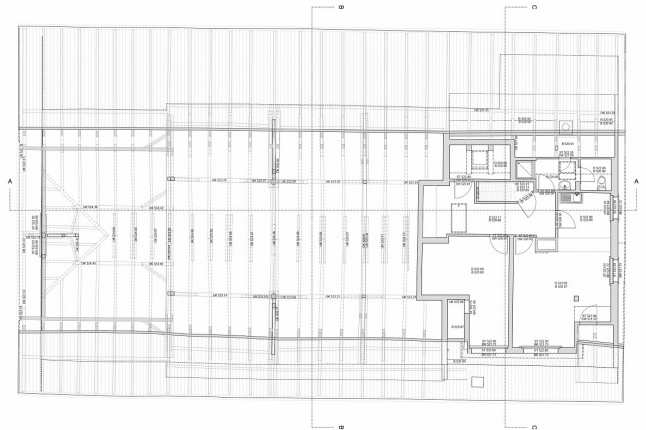
Objekt	Bauernhaus mit Wohnteil und Stallscheune
Gemeinde	Illnau-Effretikon
Projektumfang	Erstellung 2D-Grundlagepläne und 3D-Modell Gebälk der Stallscheune
Ausführungsjahr	2021

Auftraggeber Privat

Leistungen geotopo Das Gebäude wurde mit 151 Scans von innen und aussen vollumfänglich aufgenommen und mittels Tachymeter georeferenziert. Es wurden Grundriss-, Schnitt- und Ansichtspläne erstellt. Ausserdem wurde ein 3D-Modell des Scheunengebälks ausgearbeitet.



3D-Modell des Gebälks der Stallscheune



Grundrissplan 2. Obergeschoss



Fassadenplan Süd