

Altes Schloss Gachnang

Referenzprojekt Laserscanning

Objekt	Altes Schloss Gachnang
Gemeinde	Gachnang
Projektumfang	Bestandesaufnahme Dachstock
Erstellungsjahr	2014

Auftraggeber Wehrle Bau- und Akquisitions-Management GmbH

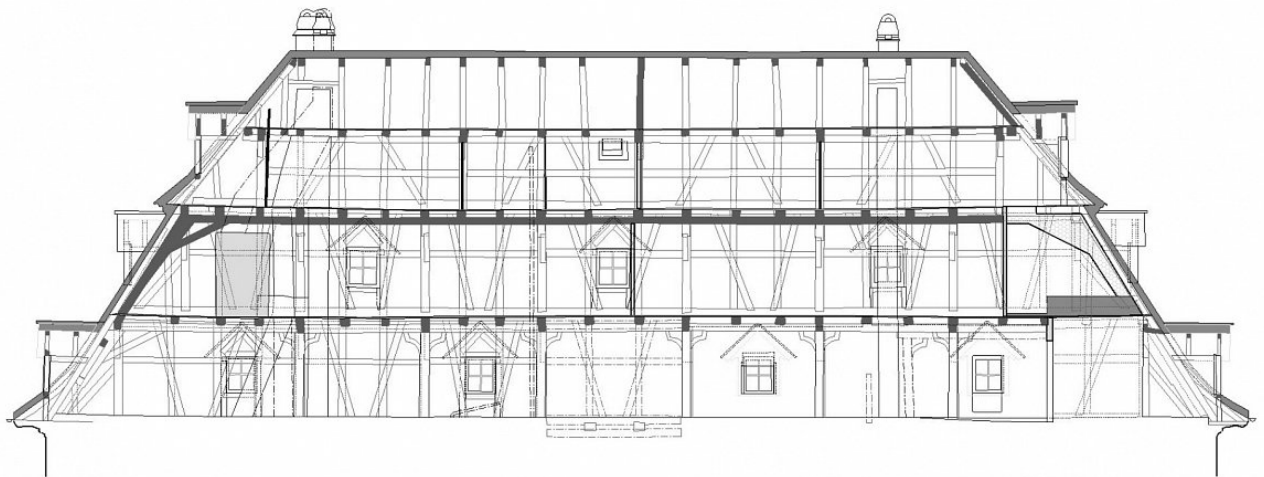
Projektbeteiligte

Architekten Innoraum, Kräher, Jenni + Partner AG, Frauenfeld

Leistungen geotopo Der viergeschossige Dachstock wurde durch 119 Einzelscans innen und aussen vermessen. Im Büro wurden diese Scans von der Software automatisch zu einer Gesamtpunktwolke zusammengesetzt. Diese Grundlage wurde für die Auswertung von Grundriss-, Schnitt- und Fassadenpläne benutzt.



Fassade Ost und Querschnitt



Längsschnitt