



Försterhaus Kalchrain

Referenzprojekt Bestandesmodelle

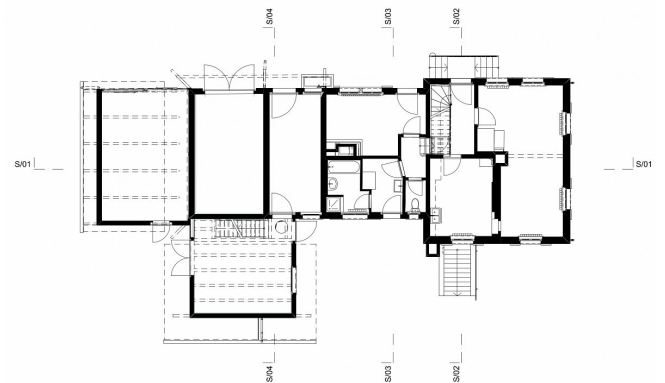
Objekt	Försterhaus Kalchrain
Gemeinde	Hüttwilen
Projektumfang	Erstellung Bestandesmodell und Ableitung 2D-Pläne
Ausführungsjahr	2021

Auftraggeber Hochbauamt des Kantons Thurgau

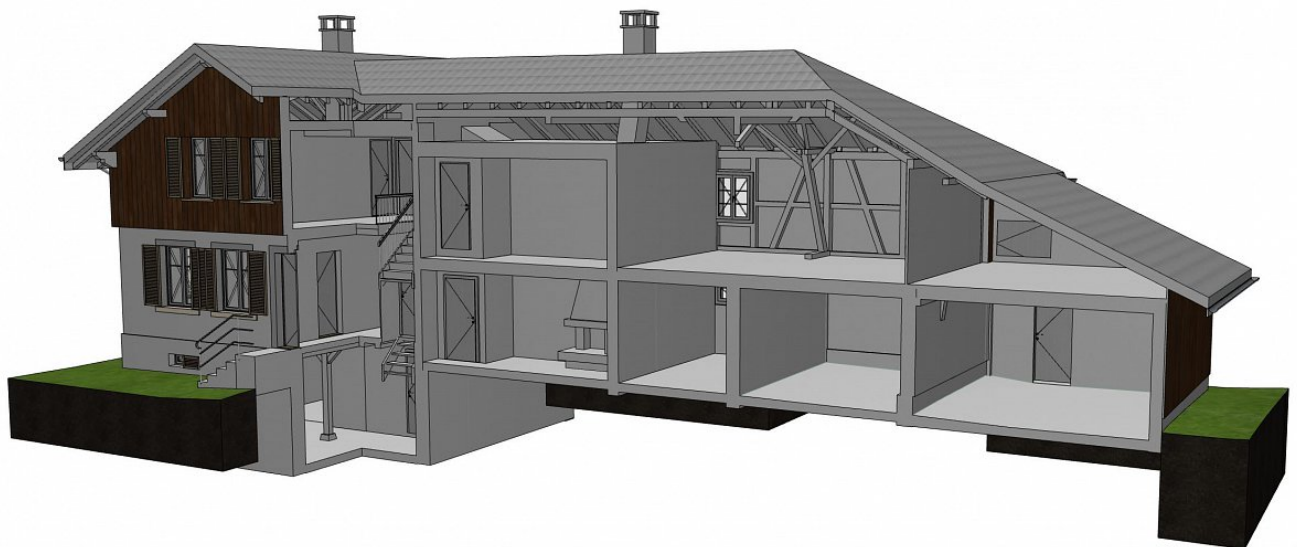
Leistungen geotopo Als Grundlage für einen möglichen Umbau und die Sanierung des Försterhauses Kalchrain wurde das komplette Gebäude, bestehend aus Wohnteil, Scheune, Werkstatt und Garage, mit dem Laserscanner aufgenommen. Es wurde ein 3D-Modell erstellt und daraus zusätzlich 2D-Pläne generiert. Für das Verständnis der verschiedenen Höhenlagen und des komplexen Gebälkes ist ein 3D-Modell ein tolles Hilfsmittel. Da die weitere Bearbeitung noch nicht klar war, wurde sowohl das proprietäre ArchiCAD-Format PLN, als auch das openBIM konforme IFC-Format abgegeben. Dies garantiert die reibungslose Übernahme des Modells in den gängigen CAD-Programmen.



Ansichtsplan Ost



Grundrissplan Erdgeschoss



Schnitt durch das 3D-Modell