



Mehrfamilienhaus

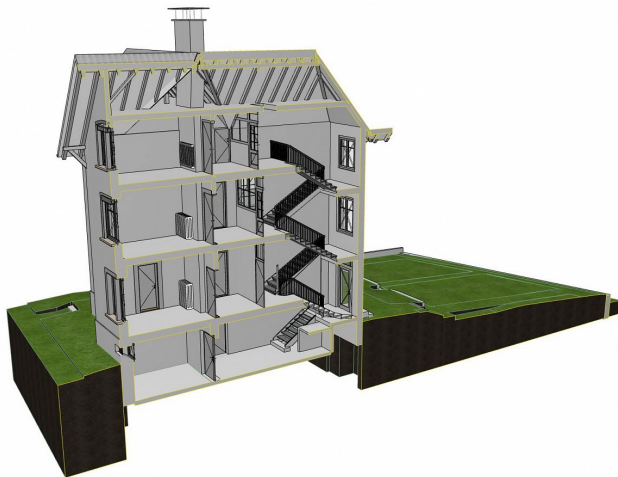
Referenzprojekt Bestandesmodelle

Objekt	Mehrfamilienhaus
Gemeinde	Frauenfeld
Projektumfang	Gelände-, Bestandaufnahme und Aufbau 3D-Modell
Ausführungsjahr	2022

Architekten Stäheli Partner AG

Leistungen geotopo

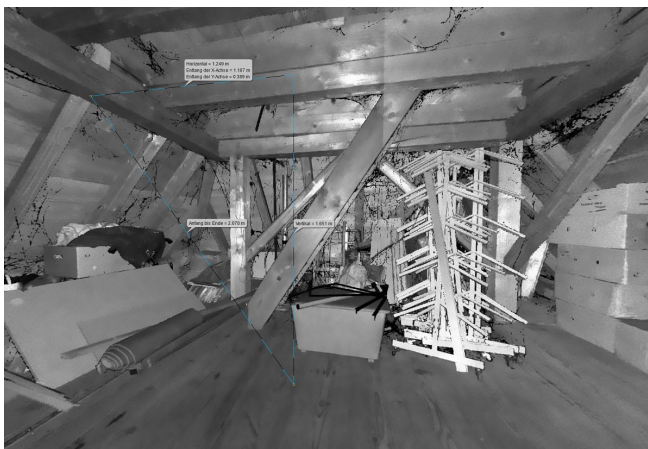
Für den geplanten Umbau dieser Liegenschaft mit Wohn- und Gewerberäumlichkeiten wurde das gesamte Gebäude und auch die Parzelle mittels Laserscanning aufgenommen. Die 121 Einzelscans wurden zu einer Gesamtpunktwolke zusammengefügt und georeferenziert. In ArchiCAD wurde ein 3D-Modell des Gebäudes und des umgebenden Geländes erstellt. Mit dem Panoramaviewer, welcher jeweils mitgeliefert wird, können die Auftraggeber und auch weitere Planer das ganze Gebäude virtuell begehen und einzelne Masse oder Höhen herausgreifen.



Schnitt durch das 3D-Modell



Einblick in das Erdgeschoss des 3D-Modelles



Panoramabild des Dachgeschosses mit Einzelmessung



Gebäude- und Geländemodell